

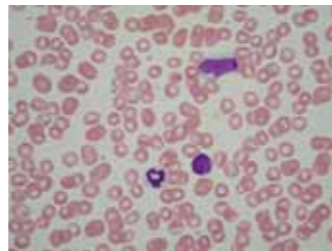
私たちが活躍しています

臨床検査室



分析装置

あなたは、臨床検査技師をご存じですか。当センターには、13人の臨床検査技師がいて、心臓の検査の一つである心電図検査とか、頭の検査の一つである脳波とか、大きいお子さまの採血業務などを担当しています。患者さんは、あまり職種を意識せずに接していただけるかもしれません。それ以外の仕事は、目に触れないところでやっています。人体から採取された血液や尿・便などは検体(けんたい)と呼ばれ、臨床検査室に集まってきます。検体の中に含まれる成分を、化学的反応や光を反射・吸収させる機械で測定して、結果を報告します。また、顕微鏡で細胞を観察する仕事があります。この仕事は専門的な知識や職人的な技術が必要です。臨床検査技師は檜舞台で派手な振る舞いはしませんが、病気の早期発見や治療に役立ちたいという気持ちを検査結果に込めて、医療の「縁の下の力持ち」として頑張っています。



顕微鏡でみた血液

研修会のご案内

「平成26年度小児膠原病交流会」

日時 平成26年11月30日(日)
13:00~15:00
場所 あいち小児保健医療総合センター
対象 若年性特発性関節炎(JIA)、全身性エリテマトーデス(SLE)、若年性皮膚筋等小児リウマチ性疾患患児とその家族
申込み・お問い合わせ 締切:10月末(予定)
知多保健所 健康支援課 ☎0562-32-6211

「ボランティア研修会」

日時 平成26年11月15日(土)
14:00~15:30
場所 あいち小児保健医療総合センター大会議室
対象 18歳以上の方(社会人・学生)
申込み方法 FAXまたはMail
申込み・お問い合わせ チャイルドライフ ボランティア担当
締切 開催日の3日前まで

医療連携室 (患者様をご紹介いただく医療機関の皆様へ)

当センターの医療連携室は、地域の医療機関の皆様との円滑な連携に努め、患者様に専門的な医療を提供しております。
ご利用には「登録医としての登録」と登録医からの「診療申込み」が必要となります。
当センターの医療連携室を是非ご利用ください。

TEL.0562-43-0508 FAX.0562-43-0510
HPアドレス<http://www.achmc.pref.aichi.jp/>

受付 火曜日~土曜日

時間 9:00~17:00

祝日、年末年始を除く。土曜日が祝日の場合も受付、ただし、月曜日が祝日の場合は火曜日を除く。

外来診療のご案内

- 詳細については、ホームページ等でお確かめください。
- 当センターの受診は、紹介予約制です。お電話にてご予約ください。

予約電話番号 **0562-43-0509** ファクシミリ **0562-43-0510** (9:00~17:00まで)

◆診療時間
午前9時から午前12時まで / 午後1時から午後4時まで

◆休診日
日曜日・月曜日・祝日・年末年始
ただし、月曜日が祝日の場合は火曜日は休診日、土曜日が祝日の場合は診療日

あいち小児保健医療総合センター

〒474-8710 大府市森岡町尾坂田1番2号
TEL(0562)43-0500 FAX(0562)43-0513 URL:<http://www.achmc.pref.aichi.jp/index.html>



アチエメックの風

あいち小児保健医療総合センターだより



第41号

平成26年 秋 発行

●発行●
あいち小児保健医療
総合センター

診療科トピックス

集中治療科

今回は集中治療科と新棟開設に関して紹介させていただきます。集中治療科は平成26年度に新設された、当センターでは新しい診療科です。集中治療室(ICU)という言葉はテレビなどでよく聞かれるかも知れませんが、集中治療医という言葉にはあまり馴染みがない方も多いかも知れません。ポリオの流行とその合併症に対する呼吸管理により1970年前後に世界各地に集中治療室や集中治療医という概念が生まれました。その中で、ボストンやトロント、フィラデルフィアと言った北米の有名な小児病院で小児ICUが確立され、発展してきました。残念ながら、日本の小児集中治療の歴史は浅く、2000年前後から本格的な小児ICUが設立されています。今日では、小児集中治療室で行われる治療は、人工呼吸器を使った呼吸補助に留まらず、持続血液透析に腎臓や肝臓の補助、体外式膜型人工肺(ECMO)による心臓や肺の補助など、生命維持に必要な臓器をほとんど補助、あるいは一時的に完全に代替できる

ようになってきています。ICUは専属看護師が患者を厳重にモニタしながら複数の科が連携して高度な医療を提供できる場である反面、臓器間での相反する利益や生命倫理など多くの問題が出てきます。集中治療医は、医師としては生命維持の専門家ですが、相反する問題を患者の利益が最大限になるように調整し、また、ICUがその機能を安全性を保ったまま最大限に発揮できるようにICU看護師と協力して管理するマネージャーでもあります。

集中治療科としては平成27年度から24時間365日常駐する体制をしき、平成27年度途中の救急棟開設、および小児ICUを数年かけて16床に拡大するのに備えていきます。愛知県内の重篤な小児患者に質の高い集中治療が提供できるように、県内の小児医療システムや当センターの更なる発展に貢献できるように努力していきます。

平成28年 完成イメージ



※アチエメックとは、Aichi Children's Health and Medical Centerの略語(ACHEMEC)です。